

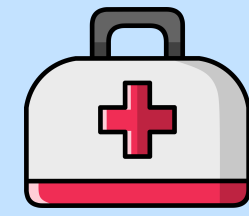
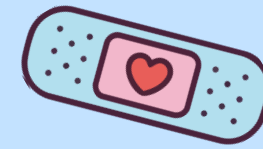
Check deine ✓ Gesundheit

GUT ZU WISSEN:

Du darfst dir deine Ärzt*innen selbst aussuchen und allein mit ihnen reden. Ärzt*innen dürfen nichts weitersagen. Dir muss nichts peinlich sein.

Allgemeine Ärzt*innen

Allgemeine Ärzt*innen sind erste Anlaufstellen. Wenn du unsicher bist, wo du hingehen kannst, gehe zuerst dorthin.

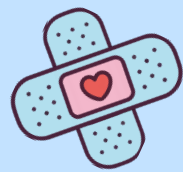


Kinderärzt*in

Erste Anlaufstelle für alle Menschen über und unter 18 Jahren: Behandelt dich oder sagt dir, wo du hinmusst

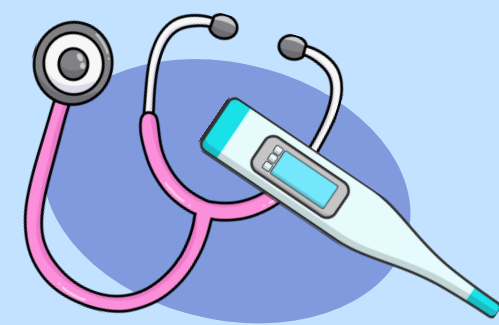
Hausärzt*in

Erste Anlaufstelle für viele Beschwerden von Menschen bis zu 18 Jahren, Impfungen, Jugenduntersuchungen



Spezialisierte Ärzt*innen

Fachärzt*innen sind Expert*innen für spezielle Anliegen, Organe oder Krankheiten.



Probleme beim Wasserlassen (z.B. Brennen, ungewollter Urin-Verlust)
Untersuchung von Penis und Hoden

Gynäkolog*in

Untersuchung von Vulva, Vagina und Brüsten, Menstruationsbeschwerden, Beratung zu Verhütungsmitteln

Hautärzt*in

Hormonstörungen (auch: Zyklusstörung, Testosteronmangel), Wachstumsstörungen, Schilddrüsenerkrankungen

Urolog*in

Ausschläge / Juckreiz an Haut und Schleimhaut (auch an Vulva und Penis), Akne (viele entzündete Pickel), Allergien

Proktolog*in

Probleme mit dem Po, Enddarm und Analbereich, Hämorrhoiden, Einrisse, Juckreiz, Blutung / Ausfluss

Endokrinolog*in



Aidshilfe
Heidelberg

Hast du Fragen oder möchtest
das Plakat herunterladen?

www.aidshilfe-heidelberg.de/plakate

